

OZNAČ. BLOKU	POČET KUSŮ	OBJEM BETONU		UMÍSTĚNÍ
		NA 1 KS m <sup>3</sup>	CELKEM m <sup>3</sup>	
B 1	2	0,133	0,266	
B 2	2	0,038	0,076	
B 3				
B 4				
B 5				
B 6	2	0,090	0,180	
B 7	2	0,100	0,200	
B 8				
CELKEM		0,722 m <sup>3</sup>		

**POZNÁMKA:** 1. ZPŮSOB PROVEDENÍ BETON. BLOKŮ JE SHODNÝ BEZ OHLEDU  
NA DRUH TRUBNÍHO MATERIÁLU.

2. TVAROVKY Z PVC JE TŘEBA PŘED PROVEDENÍM BETON. BLOKŮ  
OBALIT GEOTEXILÍÍ.

3. KONSTRUKCE BLOKŮ - BETON B 10.

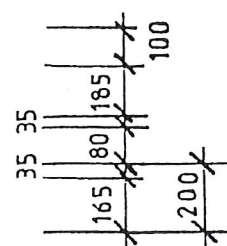
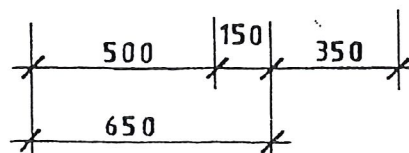
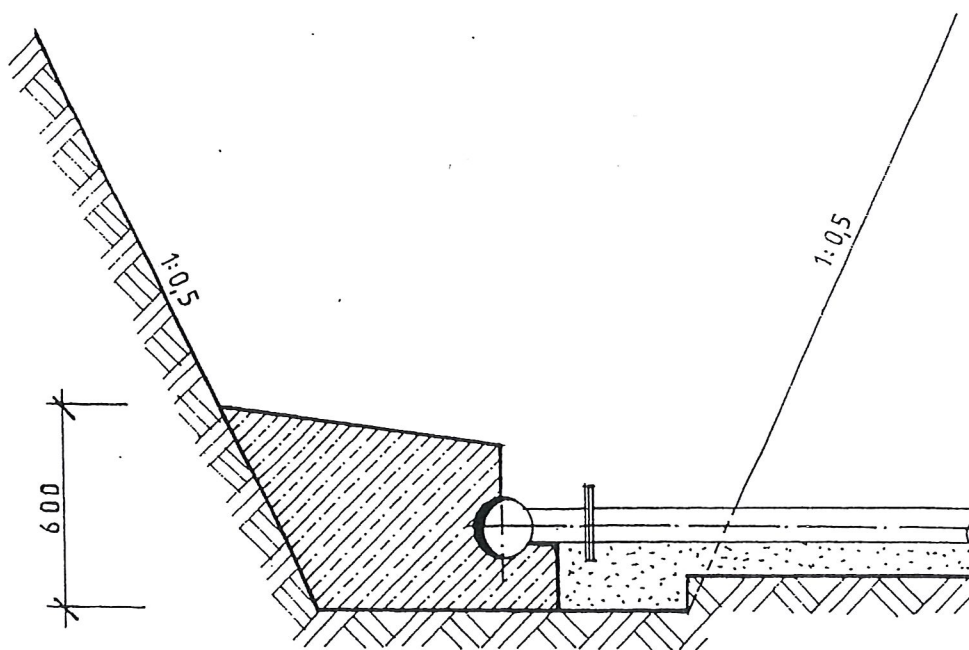
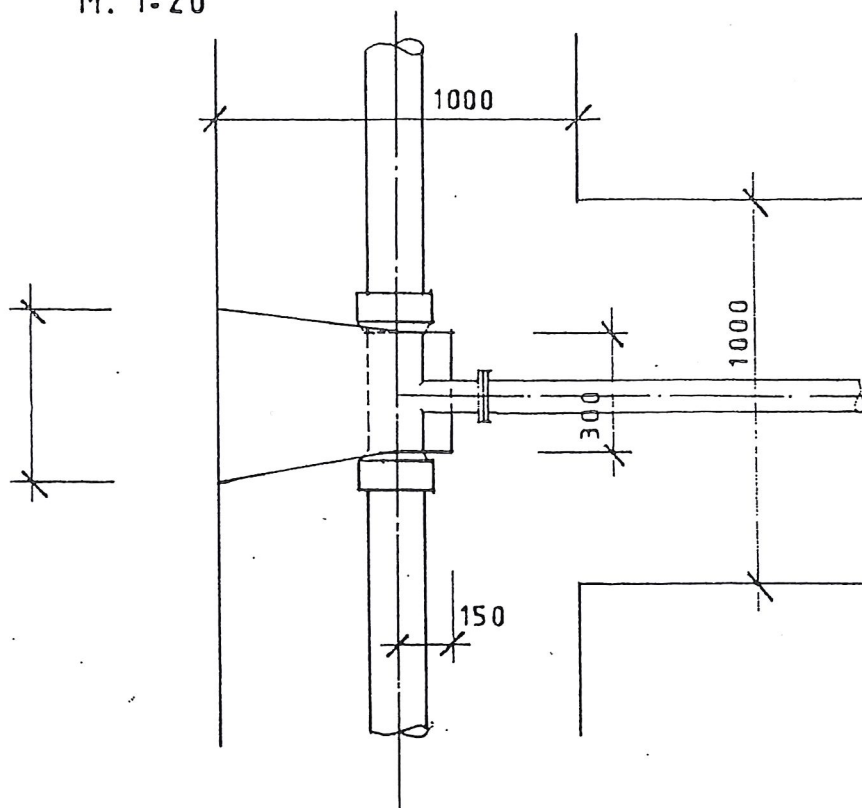
B1

BETON. BLOK POD ODBOČKU DN 150/80 ÷ 80/80

1 KS = 0,133 m<sup>3</sup>

CELKEM KUSŮ = 2

M. 1:20

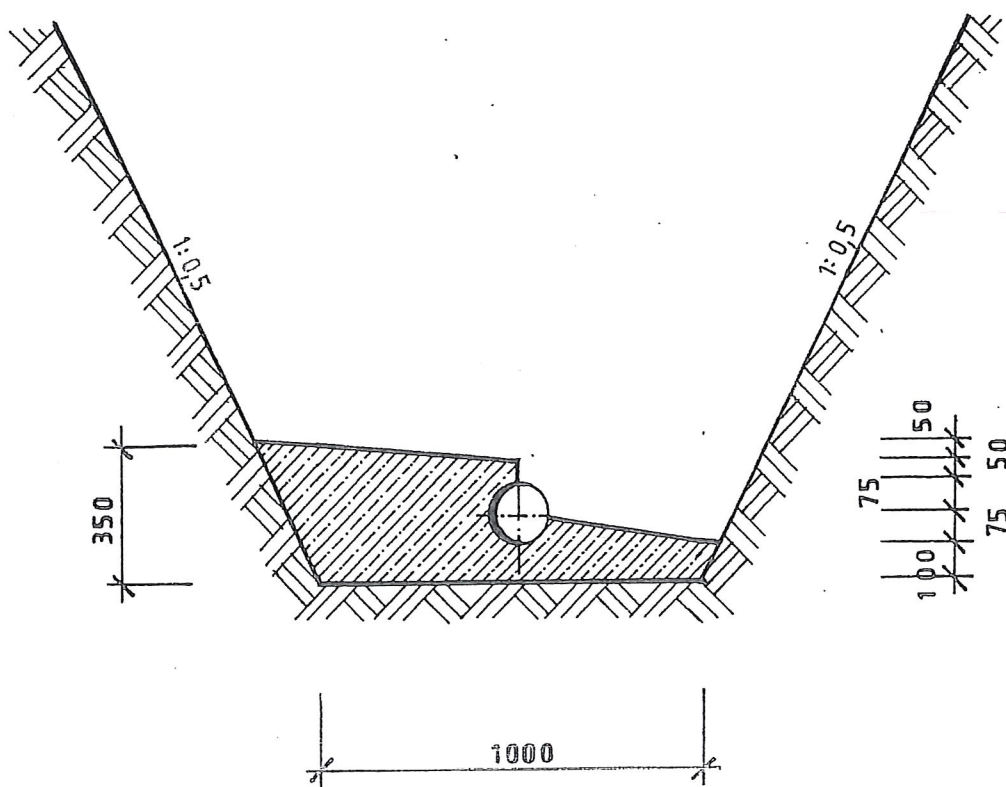
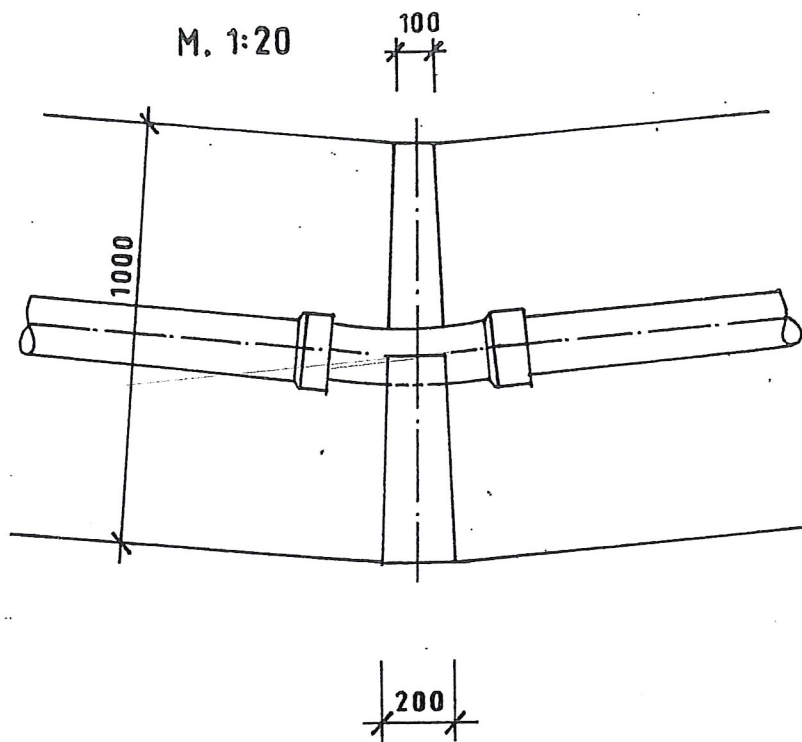


B2

BETON. BLOK PRO OBLOUK 11° DN 150÷80

1 KS = 0,038

CELKEM KUSŮ = 2



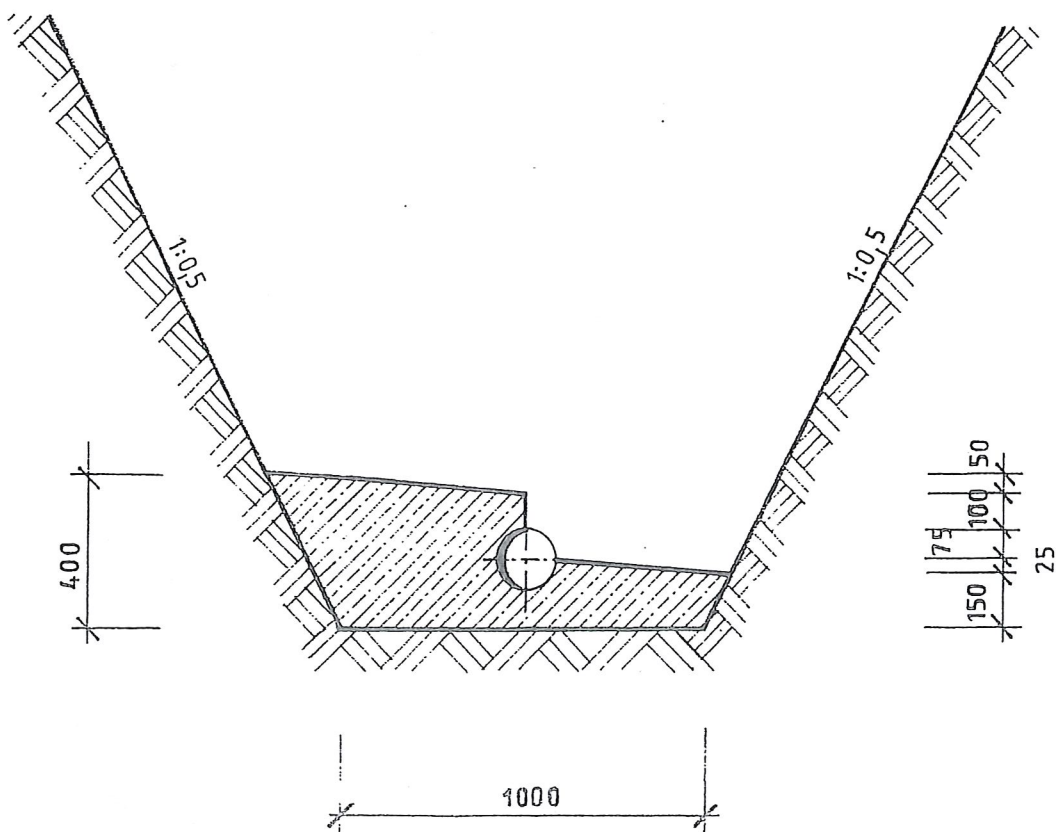
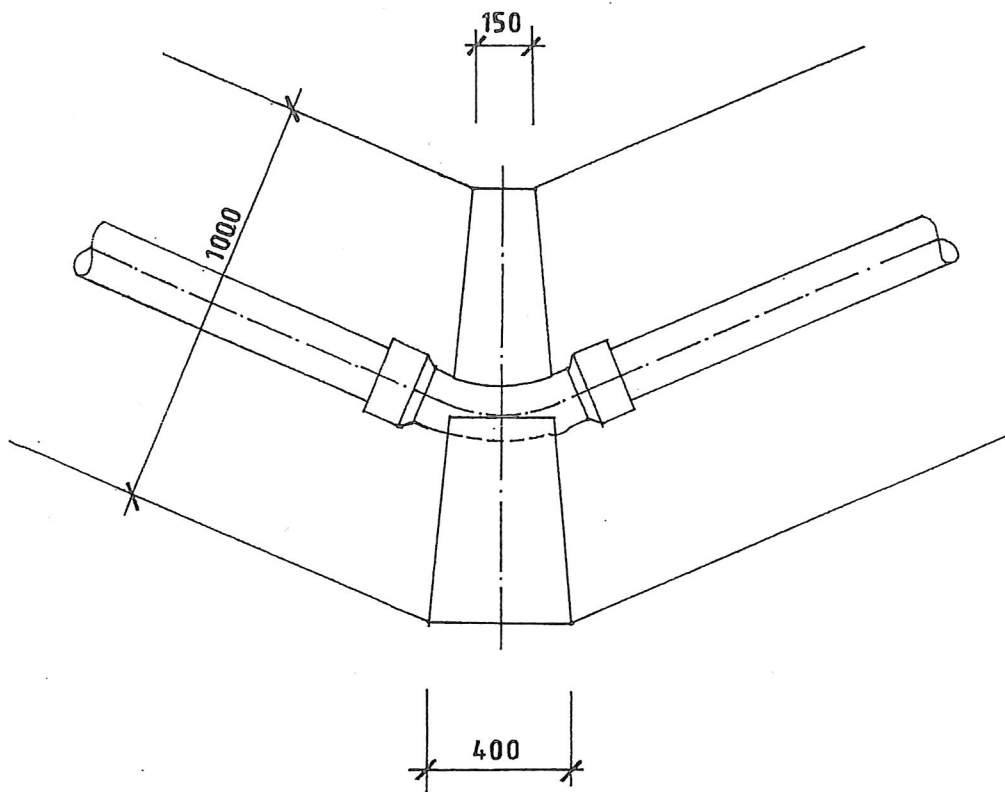
B6 BETON. BLOK PRO OBLOUK 45° - DN 150 ÷ 80

BETON. BLOK PRO OBLOUK 45° - DN 150 ÷ 80

$$1 \text{ KS} = 0,090$$

CELKEM KUSŮ = 2

M. 1:20



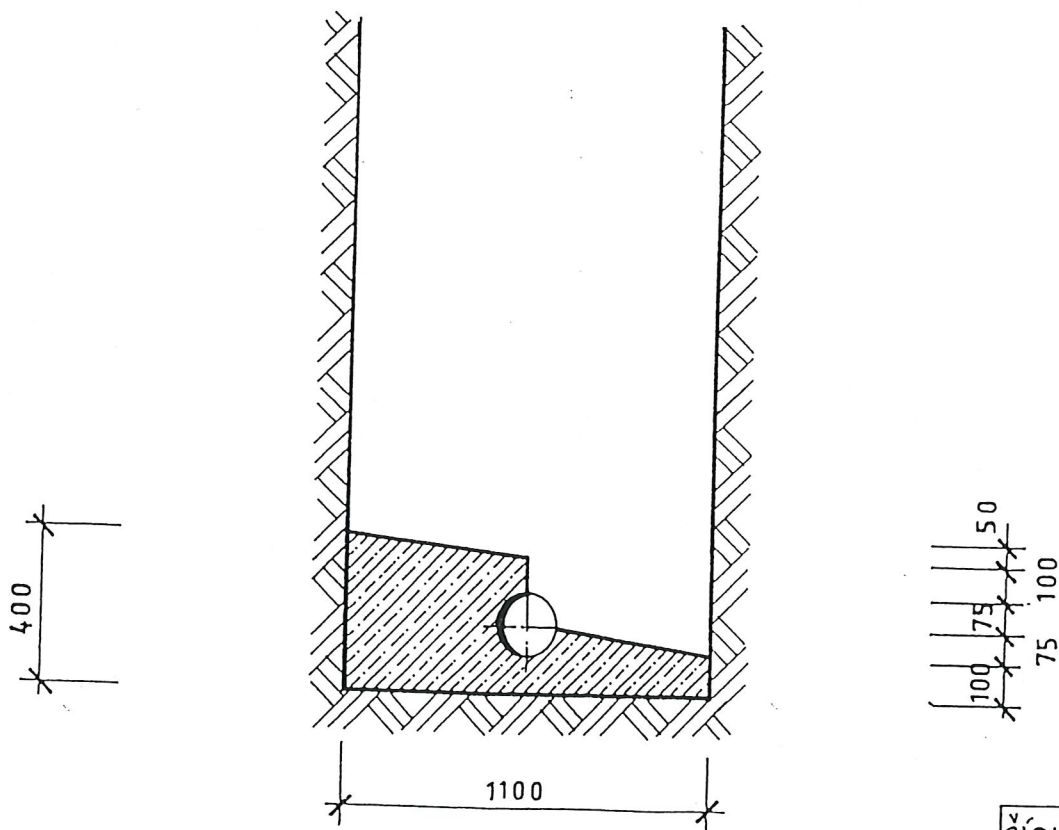
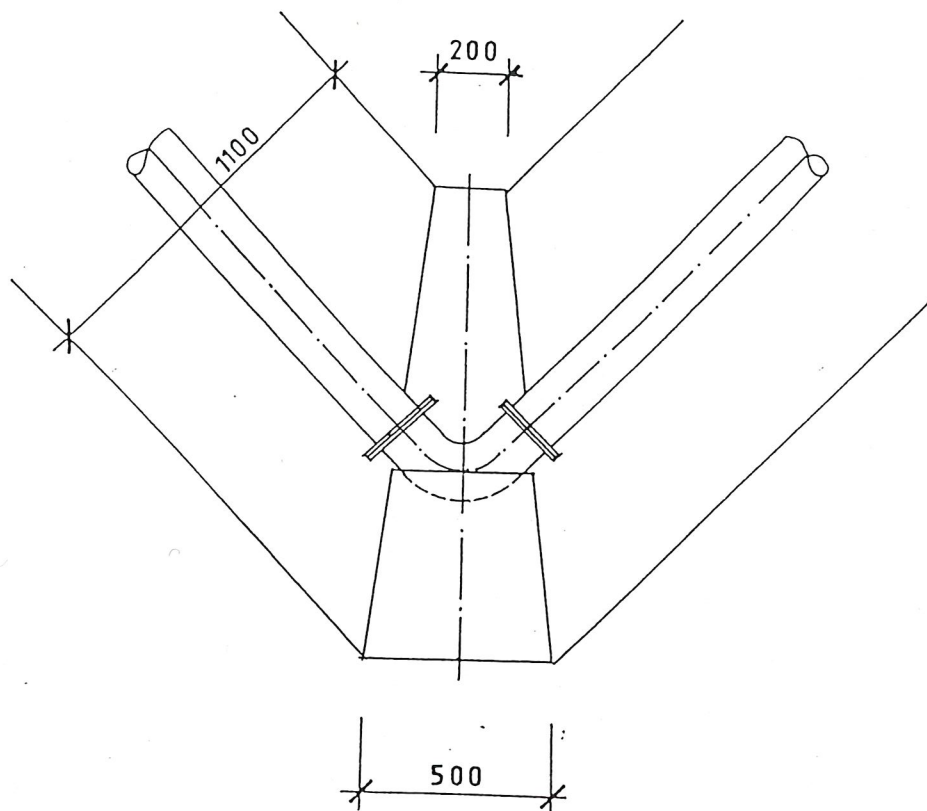
B7

BETON. BLOK PRO OBLOUK 90° - DN 150, 100, 80

1 KS = 0,100

CELKEM KUSŮ = 2

M. 1:20



ČÍSLO PŘ.